

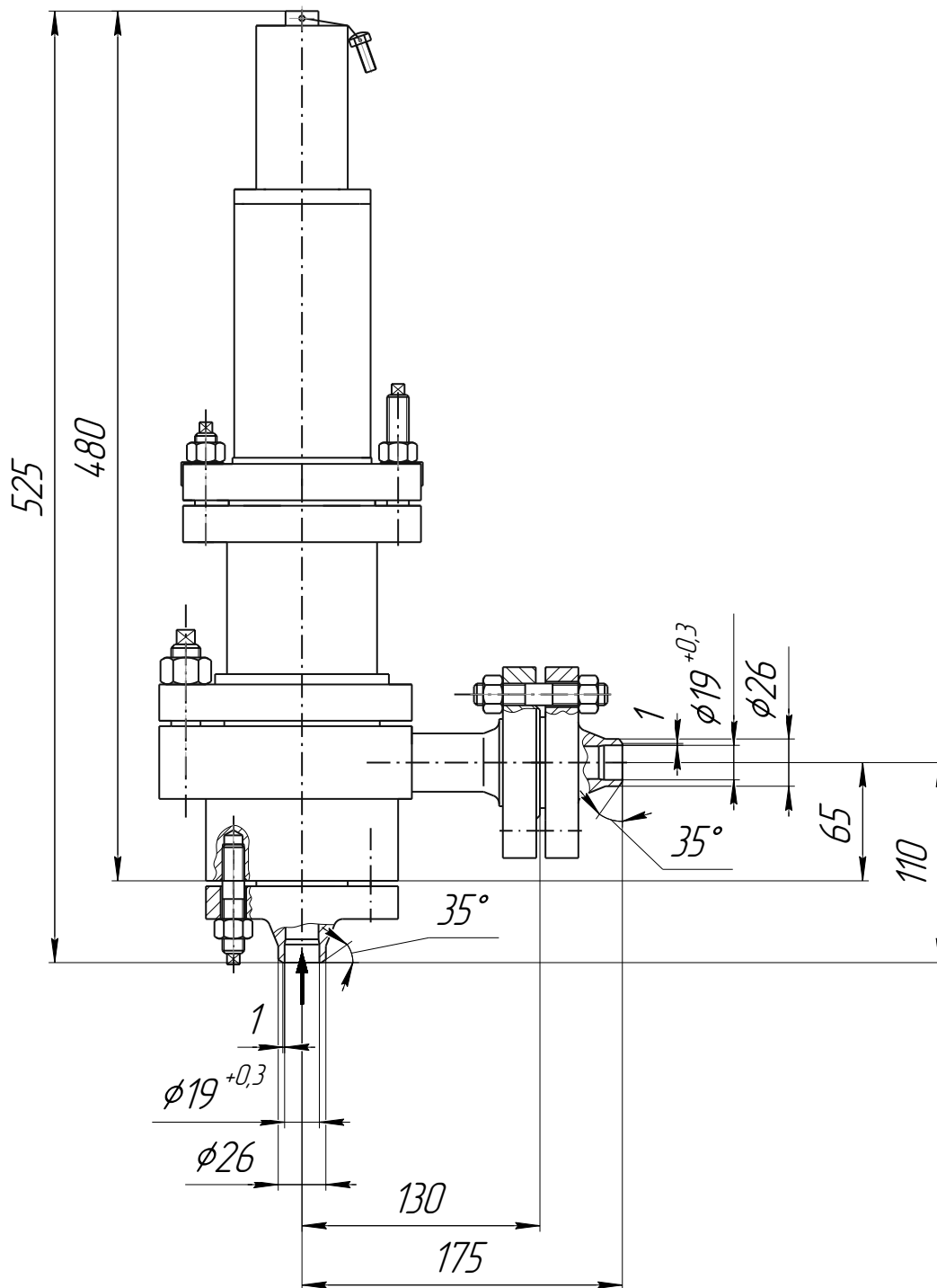


ЦКБА

Центральное конструкторское бюро арматуростроения

Клапан импульсный
DN 20 P 8,6 t 200 °C

ЦКБ P56502-020



- Назначение** – для обеспечения срабатывания главного предохранительного клапана (ГПК) импульсно-предохранительного устройства (ИПУ), установленного на линии питания основных эжекторов.
- Условия эксплуатации** – климатическое исполнение УХЛ, категория размещения 4, тип атмосферы – I и II по ГОСТ 15150.
- Класс и группа арматуры** – ЗСПс по НП-068-05.
- Класс безопасности** – 3 «Н» или 3 «З» по НП-001-97 (ПНАЭ Г-01-011-97)
- Категория сейсмостойкости** – II – по НП-031-01.



ЦКБА

- Номинальный диаметр **DN**, вход/выход – 20/20.
- Рабочая среда – насыщенный пар.
- Расчетная температура **t** – 200 °С.
- Расчетное давление **P** – 0,86 МПа (8,6 кгс/см²).
- Давление настройки **P_н** – 0,65 МПа (6,5 кгс/см²).
- Противодействие **P_п** (абс.) до срабатывания – не более 0,11 МПа (1,1 кгс/см²).
- Давление полного открытия **P_{по}** – не более 1,15 · P_н.
- Давление закрытия **P_з** – не менее 0,585 МПа (5,85 кгс/см²).
- Направление подачи рабочей среды – под золотник.
- Установочное положение – вертикальное, колпаком вверх.
- Клапан имеет узел ручного подрыва, предназначенный для принудительного открытия вручную при давлении во входном патрубке клапана (0,8...1) · P_н.
- Уплотнение в затворе – фторопласт по металлу.
- Допустимые утечки в затворе по воздуху при **P_н** – не более 10,0 см³/мин.
- Уплотнение по штоку – сильфонное.
- Коэффициент расхода **a₁** – не менее 0,4.
- Присоединение клапана к трубопроводу – фланцевое с ответными фланцами под приварку.
Тип разделки 1-23 (С-23) по ПНАЭ Г-7-009-89.
Стыкуемая труба вход/выход D_{нхS} – 25х3 мм.
- Материал основных деталей – корпуса – 12Х18Н10Т; ответных фланцев – сталь 20.
- Масса – 21,5 кг.
- Изготовление и поставка – по ТУ 3742-223-34390194-2009.